



The Professional Manufacturer of Actuators

SHC/GSHC

薄型 / 感應薄型 油壓缸
Hydraulic Block Cylinder



HOWON

SHC/GSHC Series

薄型/感應薄型 油壓缸



Hydraulic Block Cylinder

動力新紀元

Delivering Innovative Power

產品特性 Features

1. 本系列產品較一般油壓缸節省安裝空間，實現機械設計輕薄短小的要求。
 2. 感應薄型缸採用隱藏式磁簧開關設計，外型美觀、俐落。
 3. 內徑 $\phi 20 \sim \phi 100$ ，固定型式共有SD，LA兩種($\phi 20, \phi 25$ 感應型只有SD一種)，方便設計時選購使用。
 4. 特殊內徑或安裝型式、規格歡迎與本公司連絡。
1. Light weight and durable. Compact design allows for efficient layout.
 2. Space-saving proximity sensors concealed in sensing block cylinder.
 3. Bore dia. $\phi 20$ to $\phi 100$ mm. SD and LA mounting style to meet design needs.
(LA mounting not available for sensing block cylinder of bore dia. $\phi 20$ and $\phi 25$ mm).
 4. Special design or customized requirements are available. Contact Howon for info.



功能規格 Specifications

系列代號 / Series Code	SHC		GSHC	
	SD	LA	SD	LA
固定型式 / Mounting Type	其他固定型式請電洽本公司 Other mounting methods are available upon request. Contact Howon for info.			
內徑範圍 / Bore Diameters (mm)	$\phi 20, \phi 25, \phi 32, \phi 40$ $\phi 50, \phi 63, \phi 80, \phi 100$		$\phi 20, \phi 25, \phi 32,$ $\phi 40, \phi 50, \phi 63,$ $\phi 80, \phi 100$	$\phi 32, \phi 40, \phi 50$ $\phi 63, \phi 80, \phi 100$
缸體材質 / Cylinder Body Material	SS41		SUS304	
使用壓力 / Operating Pressure	14 MPa (142.8 kg/cm ²)			
最高容許壓力 / Max. Pressure	16 MPa (163.2 kg/cm ²)			
測試壓力 / Test Pressure	21 MPa (214.1 kg/cm ²)			
最低啟動壓力 / Starting Pressure	0.3 MPa (3.1 kg/cm ²)			
作動速度範圍 / Velocity Range	8 ~ 100 mm/sec			
容許溫度範圍 / Operating Temperature	-10°C~+70°C			
緩衝裝置 / Cushioning Device	無 (若需加裝緩衝裝置請電洽本公司) None (Available upon request. Contact Howon for info.)			
使用流體 / Recommended Fluid	一般礦物油 (特殊流體請電洽本公司) Mineral Base Hydraulic Fluid (Consult Howon when other fluid is required)			
磁簧開關種類 / Proximity Sensor	NA		LY-63	

產品種類 Product Series

功能結構 Type		固定型式 Mounting	φ 20	φ 25	φ 32	φ 40	φ 50	φ 63	φ 80	φ 100
SHC 一般型 Normal Type	單軸 複動型 Single Rod Double Acting	SD	●	●	●	●	●	●	●	●
		LA	●	●	●	●	●	●	●	●
	雙軸 複動型 Double Rod Double Acting	SD	●	●	●	●	●	●	●	●
		LA	●	●	●	●	●	●	●	●
GSHC 感應型 Sensing Type	單軸 複動型 Single Rod Double Acting	SD	●	●	●	●	●	●	●	●
		LA	●	●	●	●	●	●	●	●
	雙軸 複動型 Double Rod Double Acting	SD	●	●	●	●	●	●	●	●
		LA	●	●	●	●	●	●	●	●

一般型 / Normal Type

感應型 / Sensing Type

SD Type



LA Type

單軸複動型
Single Rod-Double Acting
(SHC-SD , SHC-LA)

SD Type



LA Type

雙軸複動型
Double Rod-Double Acting
(SHD-SD , SHD-LA)

SD Type



LA Type

單軸複動型
Single Rod-Double Acting
(GSHC-SD , GSHC-LA)

SD Type



LA Type

雙軸複動型
Double Rod-Double Acting
(GSHD-SD , GSHD-LA)

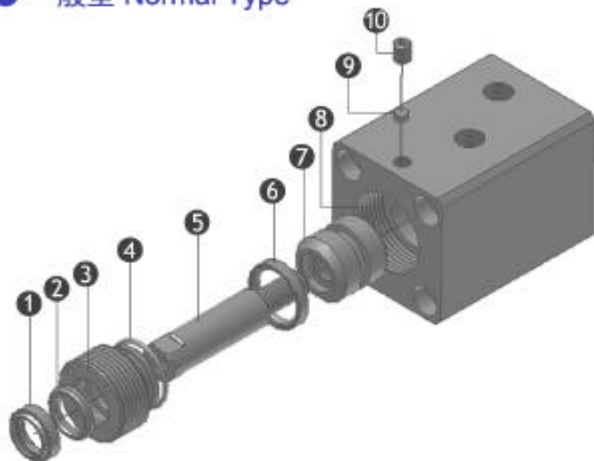
標準行程表 Standard Stroke Length Table

油缸型式 Series	固定型式 Mounting	內徑 Bore (mm)	行程 Stroke (mm)															
			5	10	15	20	25	30	35	40	45	50	60	70	80	90	100	
SHC 一般型 Normal Type	SD	φ20	○	○	○	○	○	○	○	○	○	□	□	□	—	—	—	—
		φ25	○	○	○	○	○	○	○	○	○	○	○	□	□	—	—	—
		φ32	○	○	○	○	○	○	○	○	○	○	○	○	□	□	□	□
		φ40	○	○	○	○	○	○	○	○	○	○	○	○	○	○	□	□
		φ50	○	○	○	○	○	○	○	○	○	○	○	○	○	○	○	○
		φ63	○	○	○	○	○	○	○	○	○	○	○	○	○	○	○	○
		φ80	○	○	○	○	○	○	○	○	○	○	○	○	○	○	○	○
		φ100	○	○	○	○	○	○	○	○	○	○	○	○	○	○	○	○
	LA	φ20	○	○	○	○	○	○	○	○	○	□	□	□	—	—	—	—
		φ25	○	○	○	○	○	○	○	○	○	○	○	□	□	—	—	—
		φ32	○	○	○	○	○	○	○	○	○	○	○	○	□	□	□	□
		φ40	○	○	○	○	○	○	○	○	○	○	○	○	○	○	□	□
		φ50	○	○	○	○	○	○	○	○	○	○	○	○	○	○	○	○
		φ63	○	○	○	○	○	○	○	○	○	○	○	○	○	○	○	○
		φ80	○	○	○	○	○	○	○	○	○	○	○	○	○	○	○	○
		φ100	○	○	○	○	○	○	○	○	○	○	○	○	○	○	○	○
GSHC 感應型 Sensing Type	SD	φ20	○	○	○	○	○	○	○	○	○	□	□	□	—	—	—	—
		φ25	○	○	○	○	○	○	○	○	○	○	○	□	□	—	—	—
		φ32	○	○	○	○	○	○	○	○	○	○	○	○	□	□	□	□
		φ40	○	○	○	○	○	○	○	○	○	○	○	○	○	○	□	□
		φ50	○	○	○	○	○	○	○	○	○	○	○	○	○	○	○	○
		φ63	○	○	○	○	○	○	○	○	○	○	○	○	○	○	○	○
		φ80	○	○	○	○	○	○	○	○	○	○	○	○	○	○	○	○
		φ100	○	○	○	○	○	○	○	○	○	○	○	○	○	○	○	○
	LA	φ20	—	—	—	—	—	—	—	—	—	—	—	—	—	—	—	—
		φ25	—	—	—	—	—	—	—	—	—	—	—	—	—	—	—	—
		φ32	○	○	○	○	○	○	○	○	○	○	○	○	□	□	□	□
		φ40	○	○	○	○	○	○	○	○	○	○	○	○	○	○	□	□
		φ50	○	○	○	○	○	○	○	○	○	○	○	○	○	○	○	○
		φ63	○	○	○	○	○	○	○	○	○	○	○	○	○	○	○	○
		φ80	○	○	○	○	○	○	○	○	○	○	○	○	○	○	○	○
		φ100	○	○	○	○	○	○	○	○	○	○	○	○	○	○	○	○

○：標準製作範圍 (Standard Model) □：客戶訂製範圍 (Available Upon Request) —：無法製作範圍 (Not Available)

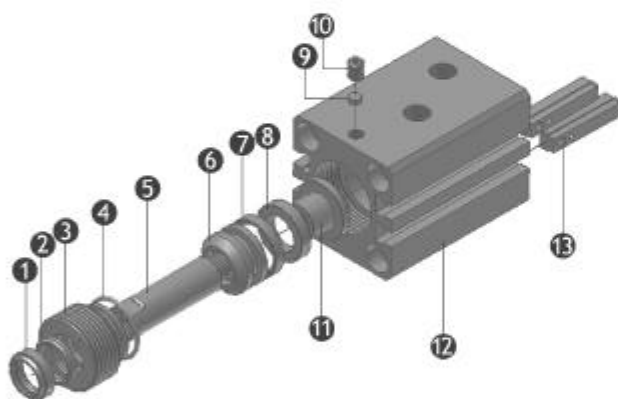
內部結構圖 Exploded View

● 一般型 Normal Type



編號 / Item No.	品名 / Description	材質 / Material
1	防塵油封Dust Wiper	NBR
2	軸用油封Rod Seal	NBR
3	前蓋Rod Cover	BC6
4	O型環 O - Ring	NBR
5	活塞桿Piston Rod	S45C
6	活塞油封Piston Seal	NBR
7	活塞Piston	BC6
8	本體Cylinder Body	SS41
9	墊片Washer	BC6
10	止付螺絲Set Screw	SCM435

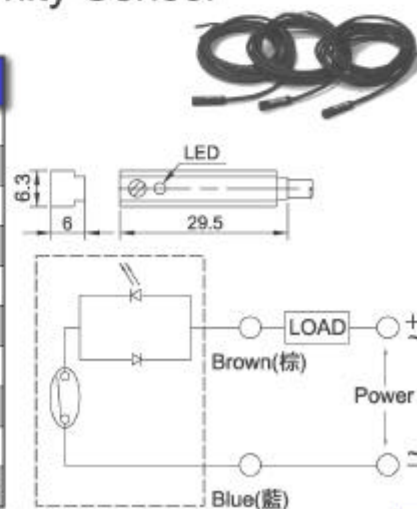
● 感應型 Sensing Type



編號 / Item No.	品名 / Description	材質 / Material
1	防塵油封Dust Wiper	NBR
2	軸用油封Rod Seal	NBR
3	前蓋Rod Cover	BC6
4	O型環 O - Ring	NBR
5	活塞桿Piston Rod	S45C
6	前活塞Piston A	BC6
7	活塞油封Piston Seal	NBR
8	磁石Magnet	Ferrite
9	墊片Washer	BC6
10	止付螺絲Set Screw	SCM435
11	後活塞Piston B	BC6
12	本體Cylinder Body	SUS304
13	磁簧開關Sensor	-

磁簧開關規格 Specifications Of Reed Proximity Sensor










代號 / Series Code	LY-63
適用油缸範圍 / Applicable Bore Dia. (mm)	SHC-φ 20~ φ 100
使用電壓範圍 / Supply Voltage	DC10V~30V, AC10V~120V
最大切換電流 / Switching Current	Max. 40mA
反應時間 / Response Time	< 1ms
作動距離範圍 / Operating Distance	7~12mm ± 10%
作用溫度 / Operating Temperature	-10°C~60°C
保護等級 / Protected Class	IP66
指示燈顏色 / Color Of LED	紅色 / Red
開關邏輯 / Switching Logic	常開型 / Normally Open
導線規格 / Cable	2mm×φ3.3mm×2Core Cable



SHC/GSHC

薄型/感應薄型 油壓缸 Hydraulic Block Cylinder

訂購規格代號 Ordering Code

GS HC	SD	050	0050	IN	S	×	2
系列代號 Series	固定型式 Mounting	內徑 Bore	行程 Stroke	軸牙型式 Rod End Variants	磁簧開關 Sensor		開關數量 Qty of Sensor
一般單軸 Single Rod-Normal Type  SHC	 SD	020-φ20mm 025-φ25mm 032-φ32mm 040-φ40mm 050-φ50mm 063-φ63mm 080-φ80mm 100-φ100mm	0005-5mm 0010-10mm 0015-15mm 0020-20mm 0025-25mm 0030-30mm 0035-35mm 0040-40mm 0045-45mm 0050-50mm 0060-60mm 0070-70mm 0080-80mm 0090-90mm 0100-100mm	內牙 Internal Threaded  IN	 LY-63 一般型薄缸此處 不標註。 Only applicable for Sensing Type.		1 - 1PC 2 - 2PCS 一般型薄缸此處 不標註。 Only applicable for Sensing Type.
一般雙軸 Double Rod-Normal Type  SHD	 LA			外牙 External Threaded  EX			
感應單軸 Single Rod-Sensing Type  GSHC							
感應雙軸 Double Rod-Sensing Type  GSHD							



油封修理包規格代號

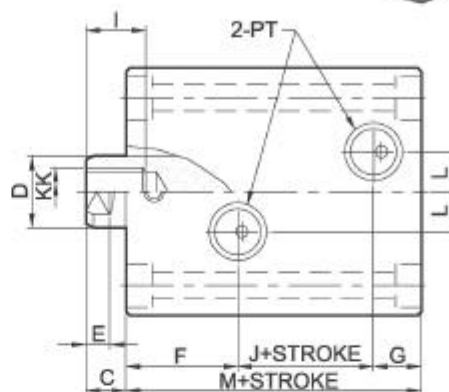
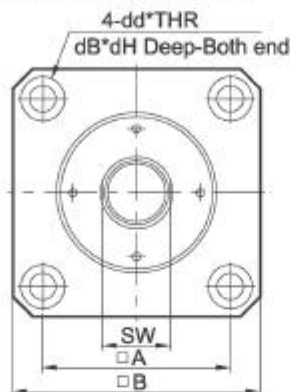
Ordering Code For Repair Seal Kits

SHC	020SK
油缸規格代號 Series Code	內徑Bore Dia.
SHC	020-φ 20mm
SHD	025-φ 25mm
GSHC	032-φ 32mm
GSHD	040-φ 40mm
	050-φ 50mm
	063-φ 63mm
	080-φ 80mm
	100-φ 100mm
	Seal Kit
	SK

外觀尺寸圖 Dimensions Tables

● SHC-SD-□□□-□□□□-IN

SHC-SD-020IN~100IN

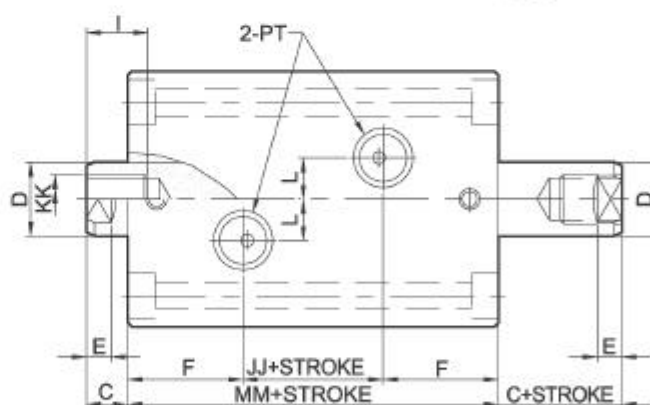
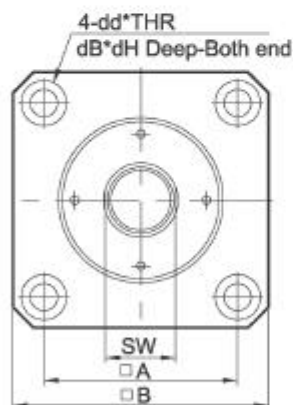


Unit:mm

	A	B	C	D	dB	dd	dH	E	F	G	I	J	KK	L	M	PT	SW
φ20	30	42	8	φ12	φ9.5	φ5.5	5.4	6	20.5	12	10	10.5	M8*P1.25	5	43	Rc 1/8"	10
φ25	36	50	8	φ14	φ9.5	φ5.5	5.4	6	20.5	12	12	12.5	M10*P1.5	7	45	Rc 1/8"	12
φ32	47	62	10	φ18	φ11	φ6.6	6.5	7	28	12	15	14	M12*P1.75	10	54	Rc 1/4"	16
φ40	52	70	10	φ22.4	φ14	φ9	8.6	7	28	12	20	15	M16*P2.0	10	55	Rc 1/4"	21
φ50	58	80	11	φ28	φ17.5	φ11	10.8	8	28	13	24	19	M20*P2.5	10	60	Rc 1/4"	25
φ63	69	94	13	φ35.5	φ20	φ14	13	9	30	13	33	24	M27*P3.0	10	67	Rc 1/4"	31
φ80	86	114	17	φ45	φ23	φ16	15.2	14	35	18	33	25	M30*P3.5	15	78	Rc 1/4"	41
φ100	102	134	17	φ56	φ26	φ18	17.5	14	39	18	40	36	M36*P4.0	15	93	Rc 3/8"	50

● SHD-SD-□□□-□□□□-IN

SHD-SD-020IN~100IN



Unit:mm

	A	B	C	D	dB	dd	dH	E	F	I	JJ	KK	L	MM	PT	SW
φ20	30	42	8	φ12	φ9.5	φ5.5	5.4	6	20.5	10	13	M8*P1.25	5	54	Rc 1/8"	10
φ25	36	50	8	φ14	φ9.5	φ5.5	5.4	6	20.5	12	15	M10*P1.5	7	56	Rc 1/8"	12
φ32	47	62	10	φ18	φ11	φ6.6	6.5	7	28	15	16	M12*P1.75	10	72	Rc 1/4"	16
φ40	52	70	10	φ22.4	φ14	φ9	8.6	7	28	20	16	M16*P2.0	10	72	Rc 1/4"	21
φ50	58	80	11	φ28	φ17.5	φ11	10.8	8	28	24	19	M20*P2.5	10	75	Rc 1/4"	25
φ63	69	94	13	φ35.5	φ20	φ14	13	9	30	33	22	M27*P3.0	10	82	Rc 1/4"	31
φ80	86	114	17	φ45	φ23	φ16	15.2	14	35	33	25	M30*P3.5	15	95	Rc 1/4"	41
φ100	102	134	17	φ56	φ26	φ18	17.5	14	39	40	33	M36*P4.0	15	111	Rc 3/8"	50

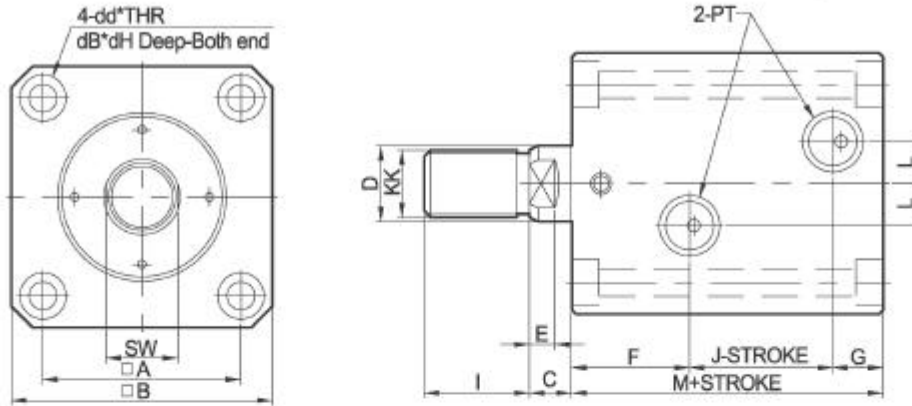
SHC/GSHC

薄型/感應薄型 油壓缸 Hydraulic Block Cylinder

外觀尺寸圖 Dimensions Tables

● SHC-SD-□□□-□□□□-EX

SHC-SD\020EX-100EX

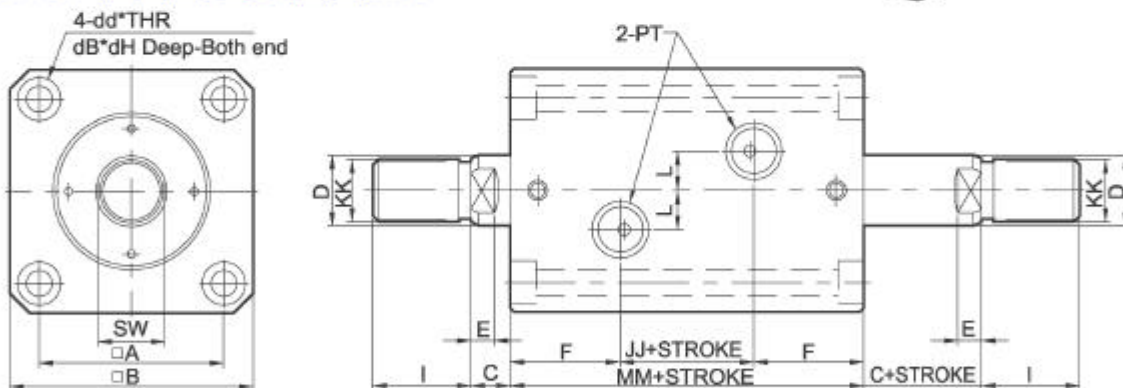


Unit:mm

	A	B	C	D	dB	dd	dH	E	F	G	I	J	KK	L	M	PT	SW
φ20	30	42	8	φ12	φ9.5	φ5.5	5.4	6	20.5	12	15	10.5	M10*P1.25	5	43	Rc 1/8"	10
φ25	36	50	8	φ14	φ9.5	φ5.5	5.4	6	20.5	12	18	12.5	M12*P1.25	7	45	Rc 1/8"	12
φ32	47	62	10	φ18	φ11	φ6.6	6.5	7	28	12	25	14	M16*P1.5	10	54	Rc 1/4"	16
φ40	52	70	10	φ22.4	φ14	φ9	8.6	7	28	12	30	15	M20*P1.5	10	55	Rc 1/4"	21
φ50	58	80	11	φ28	φ17.5	φ11	10.8	8	28	13	35	19	M24*P1.5	10	60	Rc 1/4"	25
φ63	69	94	13	φ35.5	φ20	φ14	13	9	30	13	45	24	M30*P1.5	10	67	Rc 1/4"	31
φ80	86	114	17	φ45	φ23	φ16	15.2	14	35	18	60	25	M39*P1.5	15	78	Rc 1/4"	41
φ100	102	134	17	φ56	φ26	φ18	17.5	14	39	18	75	36	M48*P1.5	15	93	Rc 3/8"	52

● SHD-SD-□□□-□□□□-EX

SHD-SD\020EX-100EX

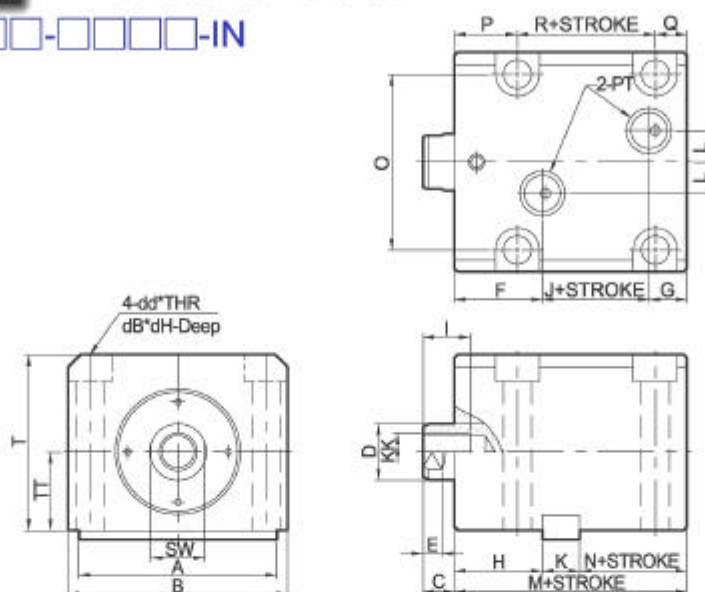


Unit:mm

	A	B	C	D	dB	dd	dH	E	F	I	JJ	KK	L	MM	PT	SW
φ20	30	42	8	φ12	φ9.5	φ5.5	5.4	6	20.5	15	13	M10*P1.25	5	54	Rc 1/8"	10
φ25	36	50	8	φ14	φ9.5	φ5.5	5.4	6	20.5	18	15	M12*P1.25	7	56	Rc 1/8"	12
φ32	47	62	10	φ18	φ11	φ6.6	6.5	7	28	25	16	M16*P1.5	10	72	Rc 1/4"	16
φ40	52	70	10	φ22.4	φ14	φ9	8.6	7	28	30	16	M20*P1.5	10	72	Rc 1/4"	21
φ50	58	80	11	φ28	φ17.5	φ11	10.8	8	28	35	19	M24*P1.5	10	75	Rc 1/4"	25
φ63	69	94	13	φ35.5	φ20	φ14	13	9	30	45	22	M30*P1.5	10	82	Rc 1/4"	31
φ80	86	114	17	φ45	φ23	φ16	15.2	14	35	60	25	M39*P1.5	15	95	Rc 1/4"	41
φ100	102	134	17	φ56	φ26	φ18	17.5	14	39	75	33	M48*P1.5	15	111	Rc 3/8"	52

外觀尺寸圖 Dimensions Tables

● SHC-LA-□□□-□□□□-IN

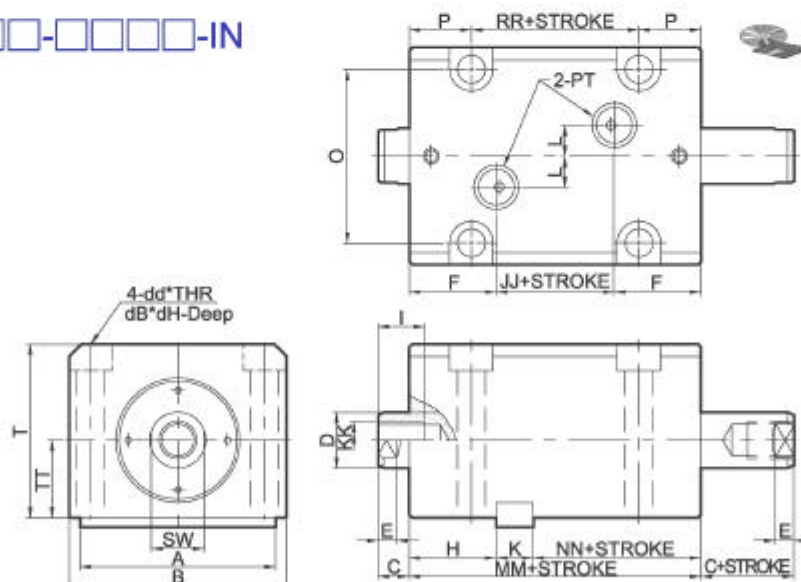


SHC-LA020IN-100IN

Unit:mm

	A	B	C	D	dB	dd	dH	E	F	G	H	I	J	K	KK	L	M	N	O	P	PT	Q	R	SW	T	TT
φ20	40	46	8	φ12	φ9.5	φ5.5	5.4	6	20.5	12	23	10	10.5	8	M8*P1.25	5	43	12	35	18	Rc 1/8"	10	15	10	38	17
φ25	45	52	8	φ14	φ9.5	φ5.5	5.4	6	20.5	12	23	12	12.5	8	M10*P1.5	7	45	14	41	18	Rc 1/8"	10	17	12	45	20
φ32	63	70	10	φ18	φ14	φ9	8.6	7	28	12	28	15	14	12	M12*P1.75	10	54	14	56	20	Rc 1/4"	10	24	16	56	25
φ40	70	80	10	φ22.4	φ17.5	φ11	10.8	7	28	12	28	20	15	12	M16*P2.0	10	55	15	62	20	Rc 1/4"	12	23	21	64	29
φ50	80	94	11	φ28	φ20	φ14	13	8	28	13	29	24	19	14	M20*P2.5	10	60	17	74	20	Rc 1/4"	13	27	25	74	34
φ63	100	114	13	φ35.5	φ23	φ16	15.2	9	30	13	31	33	24	16	M27*P3.0	10	67	20	90	20	Rc 1/4"	15	32	31	89	42
φ80	120	134	17	φ45	φ26	φ18	17.5	14	35	18	36	33	25	18	M30*P3.5	22	78	24	107	25	Rc 1/4"	20	33	41	109	52
φ100	140	160	17	φ56	φ29	φ19	19.5	14	39	18	41	40	36	18	M36*P4.0	25	93	34	128	30	Rc 3/8"	25	38	50	127	60

● SHD-LA-□□□-□□□□-IN



SHD-LA020IN-100IN

Unit:mm

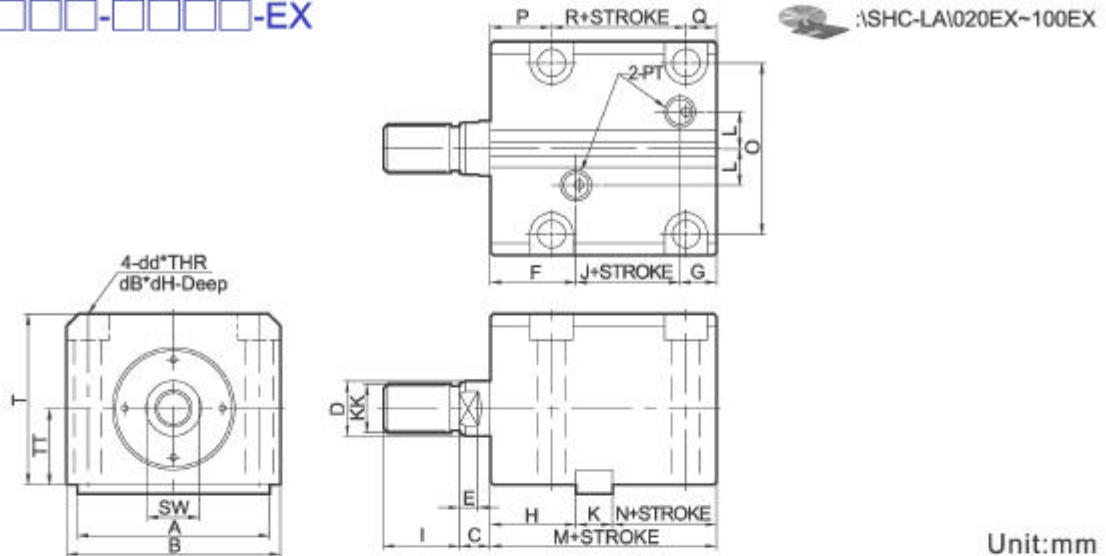
	A	B	C	D	dB	dd	dH	E	F	H	I	J	K	KK	L	MM	NN	O	P	PT	RR	SW	T	TT
φ20	40	46	8	φ12	φ9.5	φ5.5	5.4	6	20.5	23	10	13	8	M8*P1.25	5	54	23	35	18	Rc 1/8"	18	10	38	17
φ25	45	52	8	φ14	φ9.5	φ5.5	5.4	6	20.5	23	12	15	8	M10*P1.5	7	56	25	41	18	Rc 1/8"	20	12	45	20
φ32	63	70	10	φ18	φ14	φ9	8.6	7	28	28	15	16	12	M12*P1.75	10	72	32	56	20	Rc 1/4"	32	16	56	25
φ40	70	80	10	φ22.4	φ17.5	φ11	10.8	7	28	28	20	16	12	M16*P2.0	10	72	32	62	20	Rc 1/4"	32	21	64	29
φ50	80	94	11	φ28	φ20	φ14	13	8	28	29	24	19	14	M20*P2.5	10	75	32	74	20	Rc 1/4"	35	25	74	34
φ63	100	114	13	φ35.5	φ23	φ16	15.2	9	30	31	33	22	16	M27*P3.0	10	82	35	90	20	Rc 1/4"	42	31	89	42
φ80	120	134	17	φ45	φ26	φ18	17.5	14	35	36	33	25	18	M30*P3.5	22	95	41	107	25	Rc 1/4"	45	41	109	52
φ100	140	160	17	φ56	φ29	φ19	19.5	14	39	41	40	33	18	M36*P4.0	25	111	52	128	30	Rc 3/8"	51	50	127	60

SHC/GSHC

薄型/感應薄型 油壓缸 Hydraulic Block Cylinder

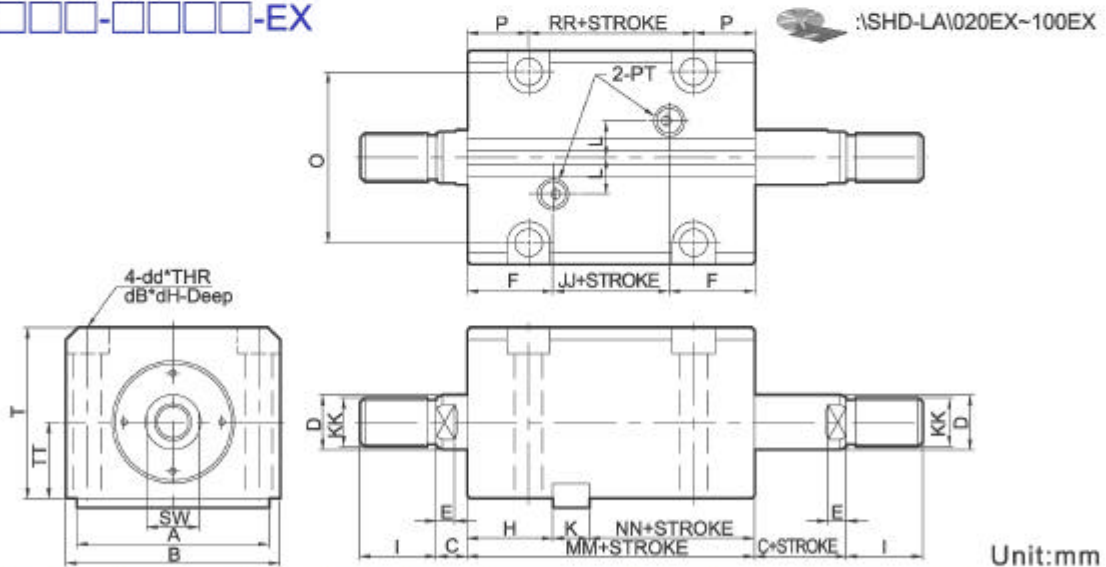
外觀尺寸圖 Dimensions Tables

● SHC-LA-□□□-□□□□-EX



	A	B	C	D	dB	dd	dH	E	F	G	H	I	J	K	KK	L	M	N	O	P	PT	Q	R	SW	T	TT
φ20	40	46	8	φ12	φ9.5	φ5.5	5.4	6	20.5	12	23	15	10.5	8	M10*P1.25	5	43	12	35	18	Rc1/8"	10	15	10	38	17
φ25	45	52	8	φ14	φ9.5	φ5.5	5.4	6	20.5	12	23	18	12.5	8	M12*P1.25	7	45	14	41	18	Rc1/8"	10	17	12	45	20
φ32	63	70	10	φ18	φ14	φ9	8.6	7	28	12	28	25	14	12	M16*P1.5	10	54	14	56	20	Rc1/4"	10	24	16	56	25
φ40	70	80	10	φ22.4	φ17.5	φ11	10.8	7	28	12	28	30	15	12	M20*P1.5	10	55	15	62	20	Rc1/4"	12	23	21	64	29
φ50	80	94	11	φ28	φ20	φ14	13	8	28	13	29	35	19	14	M24*P1.5	10	60	17	74	20	Rc1/4"	13	27	25	74	34
φ63	100	114	13	φ35.5	φ23	φ16	15.2	9	30	13	31	45	24	16	M30*P1.5	10	67	20	90	20	Rc1/4"	15	32	31	89	42
φ80	120	134	17	φ45	φ26	φ18	17.5	14	35	18	36	60	25	18	M39*P1.5	22	78	24	107	25	Rc1/4"	20	33	41	109	52
φ100	140	160	17	φ56	φ29	φ19	19.5	14	39	18	41	75	36	18	M48*P1.5	25	93	34	128	30	Rc3/8"	25	38	50	127	60

● SHD-LA-□□□-□□□□-EX

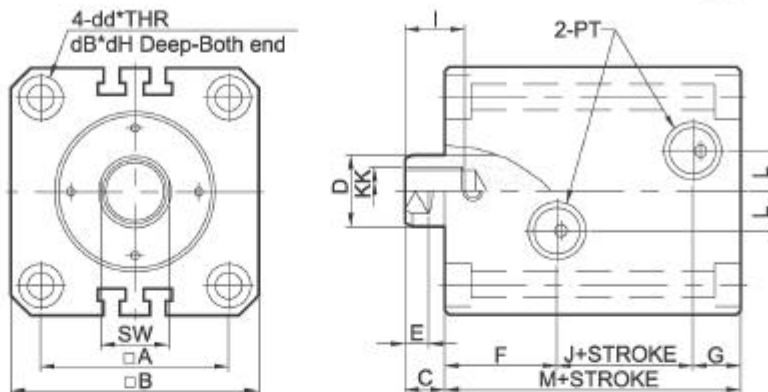


	A	B	C	D	dB	dd	dH	E	F	H	I	JJ	K	KK	L	MM	NN	O	P	PT	RR	SW	T	TT
φ20	40	46	8	φ12	φ9.5	φ5.5	5.4	6	20.5	23	10	13	8	M10*P1.25	5	54	23	35	18	Rc 1/8"	18	10	38	17
φ25	45	52	8	φ14	φ9.5	φ5.5	5.4	6	20.5	23	12	15	8	M12*P1.25	7	56	25	41	18	Rc 1/8"	20	12	45	20
φ32	63	70	10	φ18	φ14	φ9	8.6	7	28	28	25	16	12	M16*P1.5	10	72	32	56	20	Rc 1/4"	32	16	56	25
φ40	70	80	10	φ22.4	φ17.5	φ11	10.8	7	28	28	30	16	12	M20*P1.5	10	72	32	62	20	Rc 1/4"	32	21	64	29
φ50	80	94	11	φ28	φ20	φ14	13	8	28	29	35	19	14	M24*P1.5	10	75	32	74	20	Rc 1/4"	35	25	74	34
φ63	100	114	13	φ35.5	φ23	φ16	15.2	9	30	31	45	22	16	M30*P1.5	10	82	35	90	20	Rc 1/4"	42	31	89	42
φ80	120	134	17	φ45	φ26	φ18	17.5	14	35	36	60	25	18	M39*P1.5	22	95	41	107	25	Rc 1/4"	45	41	109	52
φ100	140	160	17	φ56	φ29	φ19	19.5	14	39	41	75	33	18	M48*P1.5	25	111	52	128	30	Rc 3/8"	51	50	127	60

外觀尺寸圖 Dimensions Tables

● GSHC-SD-□□□-□□□□-IN


 :GSHC-SD\020IN~100IN

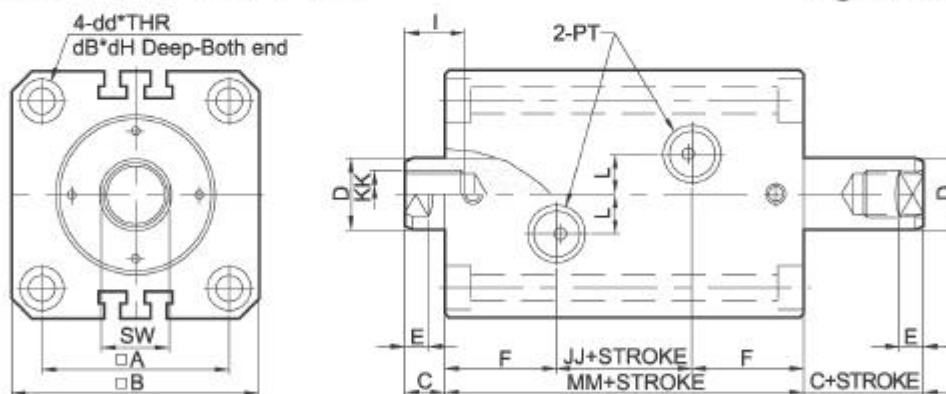


Unit:mm

	A	B	C	D	dB	dd	dH	E	F	G	I	J	KK	L	M	PT	SW
φ20	30	42	8	φ12	φ9.5	φ5.5	5.4	6	20.5	12	10	10.5	M8*P1.25	5	43	Rc 1/8"	10
φ25	36	50	8	φ14	φ9.5	φ5.5	5.4	6	20.5	12	12	12.5	M10*P1.5	7	45	Rc 1/8"	12
φ32	47	62	10	φ18	φ11	φ6.6	6.5	7	28	12	15	14	M12*P1.75	10	54	Rc 1/4"	16
φ40	52	70	10	φ22.4	φ14	φ9	8.6	7	28	12	20	15	M16*P2.0	10	55	Rc 1/4"	21
φ50	58	80	11	φ28	φ17.5	φ11	10.8	8	28	13	24	19	M20*P2.5	10	60	Rc 1/4"	25
φ63	69	94	13	φ35.5	φ20	φ14	13	9	30	13	33	24	M27*P3.0	10	67	Rc 1/4"	31
φ80	86	114	17	φ45	φ23	φ16	15.2	14	35	18	33	25	M30*P3.5	15	78	Rc 1/4"	41
φ100	102	134	17	φ56	φ26	φ18	17.5	14	39	18	40	36	M36*P4.0	15	93	Rc 3/8"	50

● GSHD-SD-□□□-□□□□-IN

 :GSHD-SD\020IN~100IN



Unit:mm

	A	B	C	D	dB	dd	dH	E	F	I	JJ	KK	L	MM	PT	SW
φ20	30	42	8	φ12	φ9.5	φ5.5	5.4	6	20.5	10	13	M8*P1.25	5	54	Rc 1/8"	10
φ25	36	50	8	φ14	φ9.5	φ5.5	5.4	6	20.5	12	15	M10*P1.5	7	56	Rc 1/8"	12
φ32	47	62	10	φ18	φ11	φ6.6	6.5	7	28	15	16	M12*P1.75	10	72	Rc 1/4"	16
φ40	52	70	10	φ22.4	φ14	φ9	8.6	7	28	20	16	M16*P2.0	10	72	Rc 1/4"	21
φ50	58	80	11	φ28	φ17.5	φ11	10.8	8	28	24	19	M20*P2.5	10	75	Rc 1/4"	25
φ63	69	94	13	φ35.5	φ20	φ14	13	9	30	33	22	M27*P3.0	10	82	Rc 1/4"	31
φ80	86	114	17	φ45	φ23	φ16	15.2	14	35	33	25	M30*P3.5	15	95	Rc 1/4"	41
φ100	102	134	17	φ56	φ26	φ18	17.5	14	39	40	33	M36*P4.0	15	111	Rc 3/8"	50

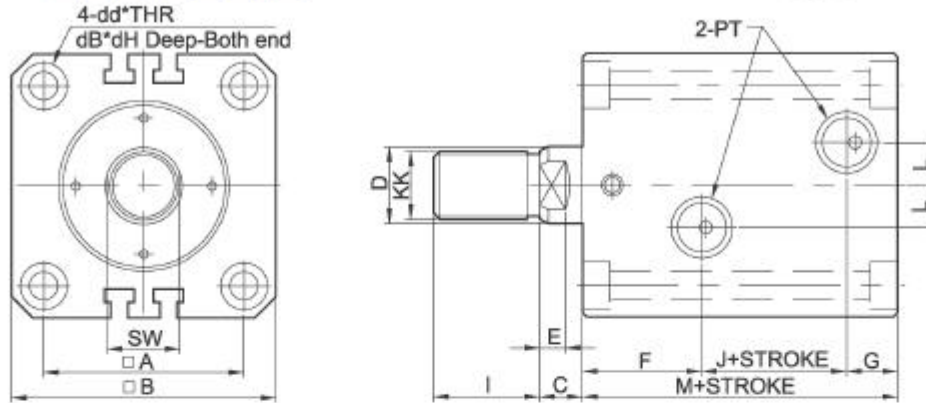
SHC/GSHC

薄型/感應薄型 油壓缸 Hydraulic Block Cylinder

外觀尺寸圖 Dimensions Tables

● GSHC-SD-□□□-□□□□-EX

:\GSHC-SD\020EX~100EX

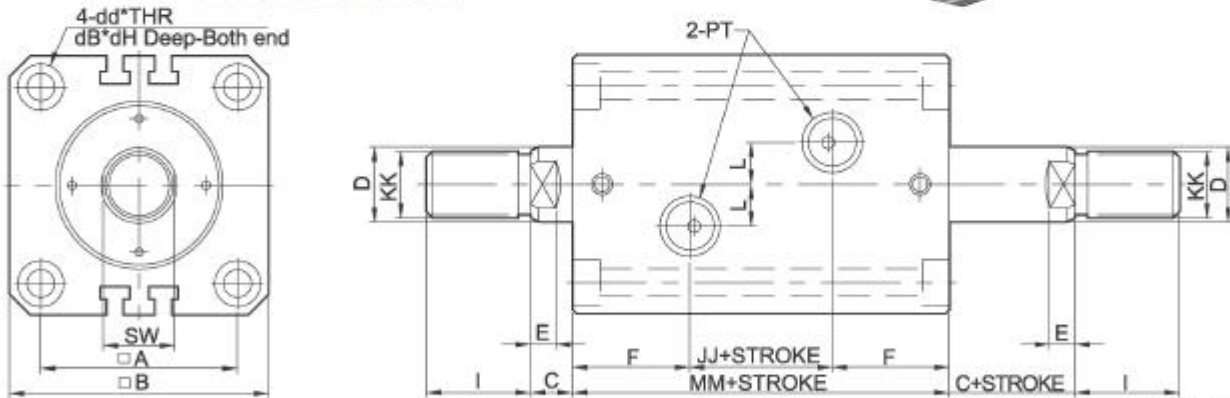


Unit:mm

	A	B	C	D	dB	dd	dH	E	F	G	I	J	KK	L	M	PT	SW
φ20	30	42	8	φ12	φ9.5	φ5.5	5.4	6	20.5	12	15	10.5	M10*P1.25	5	43	Rc 1/8"	10
φ25	36	50	8	φ14	φ9.5	φ5.5	5.4	6	20.5	12	18	12.5	M12*P1.25	7	45	Rc 1/8"	12
φ32	47	62	10	φ18	φ11	φ6.6	6.5	7	28	12	25	14	M16*P1.5	10	54	Rc 1/4"	16
φ40	52	70	10	φ22.4	φ14	φ9	8.6	7	28	12	30	15	M20*P1.5	10	55	Rc 1/4"	21
φ50	58	80	11	φ28	φ17.5	φ11	10.8	8	28	13	35	19	M24*P1.5	10	60	Rc 1/4"	25
φ63	69	94	13	φ35.5	φ20	φ14	13	9	30	13	45	24	M30*P1.5	10	67	Rc 1/4"	31
φ80	86	114	17	φ45	φ23	φ16	15.2	14	35	18	60	25	M39*P1.5	15	78	Rc 1/4"	41
φ100	102	134	17	φ56	φ26	φ18	17.5	14	39	18	75	36	M48*P1.5	15	93	Rc 3/8"	52

● GSHD-SD-□□□-□□□□-EX

:\GSHD-SD\020EX~100EX

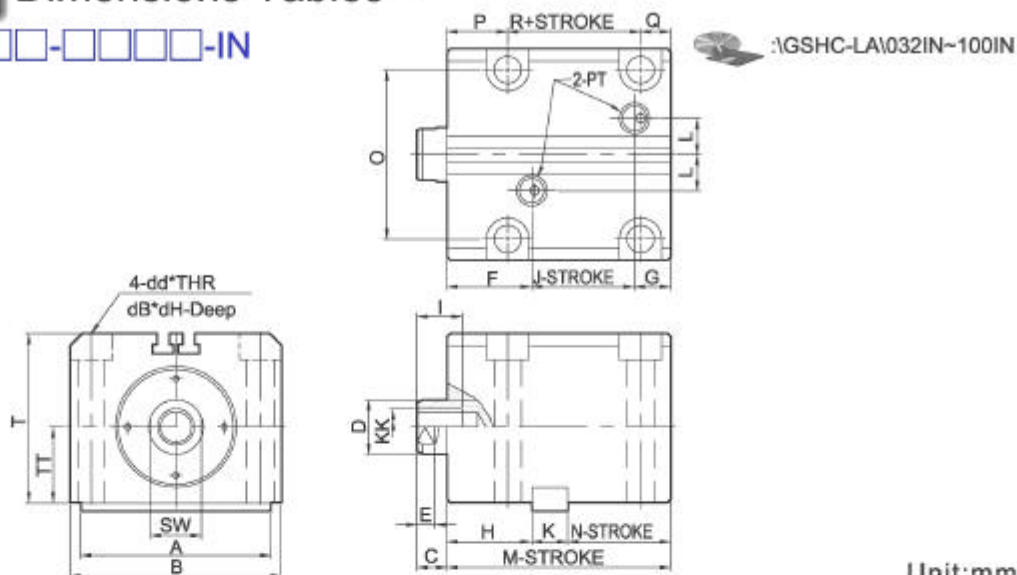


Unit:mm

	A	B	C	D	dB	dd	dH	E	F	I	JJ	KK	L	MM	PT	SW
φ20	30	42	8	φ12	φ9.5	φ5.5	5.4	6	20.5	15	13	M10*P1.25	5	54	Rc 1/8"	10
φ25	36	50	8	φ14	φ9.5	φ5.5	5.4	6	20.5	18	15	M12*P1.25	7	56	Rc 1/8"	12
φ32	47	62	10	φ18	φ11	φ6.6	6.5	7	28	25	16	M16*P1.5	10	72	Rc 1/4"	16
φ40	52	70	10	φ22.4	φ14	φ9	8.6	7	28	30	16	M20*P1.5	10	72	Rc 1/4"	21
φ50	58	80	11	φ28	φ17.5	φ11	10.8	8	28	35	19	M24*P1.5	10	75	Rc 1/4"	25
φ63	69	94	13	φ35.5	φ20	φ14	13	9	30	45	22	M30*P1.5	10	82	Rc 1/4"	31
φ80	86	114	17	φ45	φ23	φ16	15.2	14	35	60	25	M39*P1.5	15	95	Rc 1/4"	41
φ100	102	134	17	φ56	φ26	φ18	17.5	14	39	75	33	M48*P1.5	15	111	Rc 3/8"	52

外觀尺寸圖 Dimensions Tables

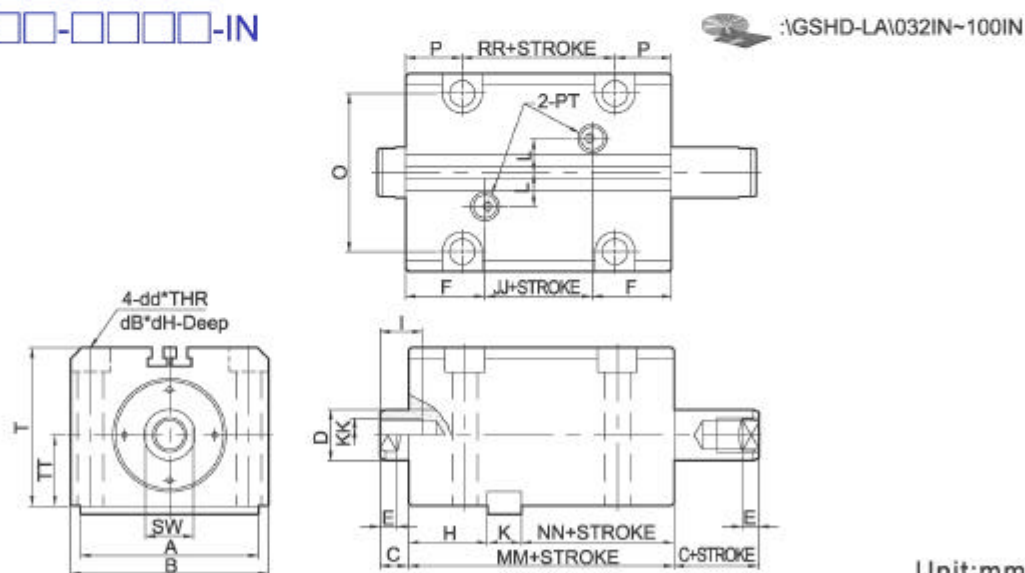
● GSHC-LA-□□□-□□□□-IN



Unit:mm

	A	B	C	D	dB	dd	dH	E	F	G	H	I	J	K	KK	L	M	N	O	P	PT	Q	R	SW	T	TT
φ 32	63	70	10	φ 18	φ 14	φ 9	8.6	7	28	12	28	15	14	12	M12*P1.75	14.5	54	14	56	20	Rc 1/8"	10	24	16	56	25
φ 40	70	80	10	φ22.4	φ17.5	φ 11	10.8	7	28	12	28	20	15	12	M16*P2.0	15	55	15	62	20	Rc 1/8"	12	23	21	64	29
φ 50	80	94	11	φ 28	φ 20	φ 14	13	8	28	13	29	24	19	14	M20*P2.5	17	60	17	74	20	Rc 1/4"	13	27	25	74	34
φ 63	100	114	13	φ35.5	φ 23	φ 16	15.2	9	30	13	31	33	24	16	M27*P3.0	22	67	20	90	20	Rc 1/4"	15	32	31	89	42
φ 80	120	134	17	φ 45	φ 26	φ 18	17.5	14	35	18	36	33	25	18	M30*P3.5	22	78	24	107	25	Rc 1/4"	20	33	41	109	52
φ100	140	160	17	φ 56	φ 29	φ 19	19.5	14	39	18	41	40	36	18	M36*P4.0	25	93	34	128	30	Rc 3/8"	25	38	50	127	60

● GSHD-LA-□□□-□□□□-IN



Unit:mm

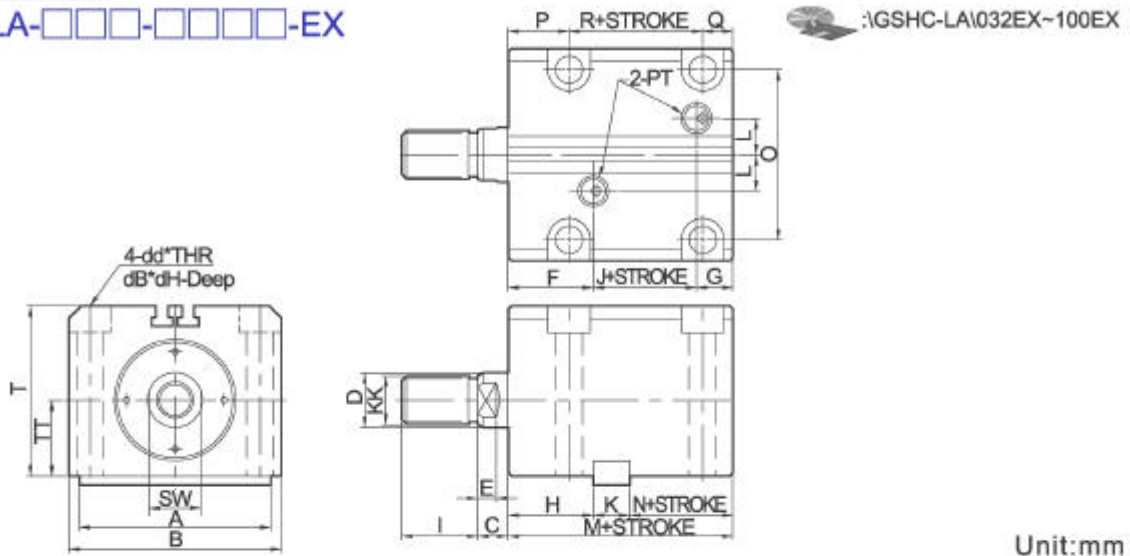
	A	B	C	D	dB	dd	dH	E	F	H	I	J	J	K	KK	L	M	N	N	O	P	PT	RR	SW	T	TT
φ 32	63	70	10	φ 18	φ 14	φ 9	8.6	7	28	28	15	16	12	12	M12*P1.75	14.5	72	32	56	20	Rc 1/8"	32	16	56	25	
φ 40	70	80	10	φ22.4	φ17.5	φ 11	10.8	7	28	28	20	16	12	12	M16*P2.0	15	72	32	62	20	Rc 1/8"	32	21	64	29	
φ 50	80	94	11	φ 28	φ 20	φ 14	13	8	28	29	24	19	14	14	M20*P2.5	17	75	32	74	20	Rc 1/4"	35	25	74	34	
φ 63	100	114	13	φ35.5	φ 23	φ 16	15.2	9	30	31	33	22	16	16	M27*P3.0	22	82	35	90	20	Rc 1/4"	42	31	89	42	
φ 80	120	134	17	φ 45	φ 26	φ 18	17.5	14	35	36	33	25	18	18	M30*P3.5	22	95	41	107	25	Rc 1/4"	45	41	109	52	
φ100	140	160	17	φ 56	φ 29	φ 19	19.5	14	39	41	40	33	18	18	M36*P4.0	25	111	52	128	30	Rc 3/8"	51	50	127	60	

SHC/GSHC

薄型/感應薄型 油壓缸 Hydraulic Block Cylinder

外觀尺寸圖 Dimensions Tables

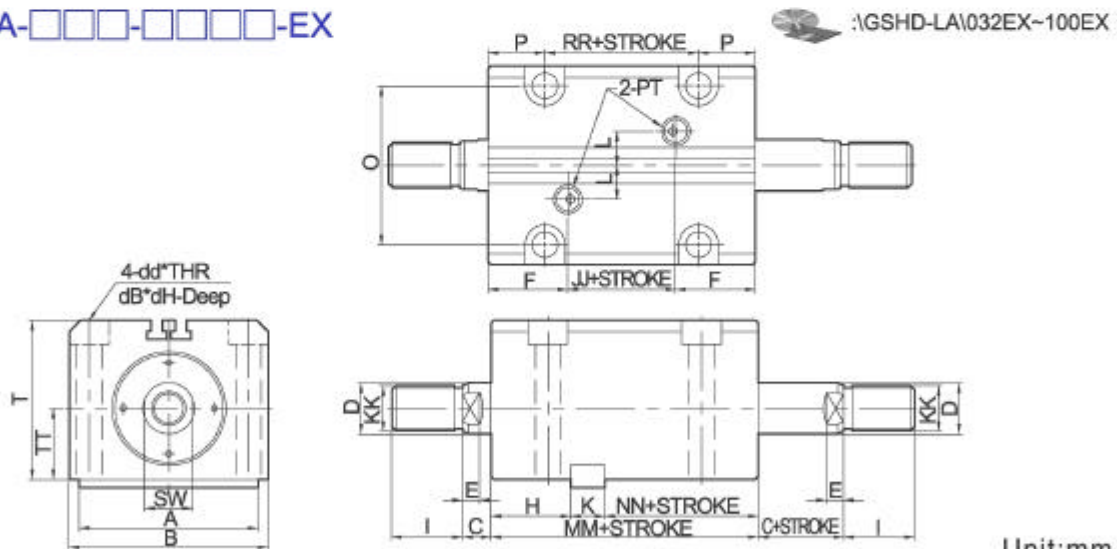
● GSHC-LA-□□□-□□□□-EX



Unit:mm

	A	B	C	D	dB	dd	dH	E	F	G	H	I	J	K	KK	L	M	N	O	P	PT	Q	R	SW	T	TT
φ32	63	70	10	φ18	φ14	φ9	8.6	7	28	12	28	25	14	12	M16*P1.5	14.5	54	14	56	20	Rc 1/8"	10	24	16	56	25
φ40	70	80	10	φ22.4	φ17.5	φ11	10.8	7	28	12	28	30	15	12	M20*P1.5	15	55	15	62	20	Rc 1/8"	12	23	21	64	29
φ50	80	94	11	φ28	φ20	φ14	13	8	28	13	29	35	19	14	M24*P1.5	17	60	17	74	20	Rc 1/4"	13	27	25	74	34
φ63	100	114	13	φ35.5	φ23	φ16	15.2	9	30	13	31	45	24	16	M30*P1.5	22	67	20	90	20	Rc 1/4"	15	32	31	89	42
φ80	120	134	17	φ45	φ26	φ18	17.5	14	35	18	36	60	25	18	M39*P1.5	22	78	24	107	25	Rc 1/4"	20	33	41	109	52
φ100	140	160	17	φ56	φ29	φ19	19.5	14	39	18	41	75	36	18	M48*P1.5	25	93	34	128	30	Rc 3/8"	25	38	50	127	60

● GSHD-LA-□□□-□□□□-EX

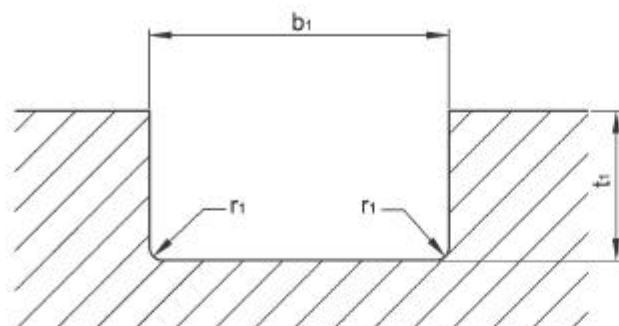


Unit:mm

	A	B	C	D	dB	dd	dH	E	F	H	I	JJ	K	KK	L	MM	NN	O	P	PT	RRSW	T	TT	
φ32	63	70	10	φ18	φ14	φ9	8.6	7	28	28	25	16	12	M16*P1.5	14.5	72	32	56	20	Rc 1/8"	32	16	56	25
φ40	70	80	10	φ22.4	φ17.5	φ11	10.8	7	28	28	30	16	12	M20*P1.5	15	72	32	62	20	Rc 1/8"	32	21	64	29
φ50	80	94	11	φ28	φ20	φ14	13	8	28	29	35	19	14	M24*P1.5	17	75	32	74	20	Rc 1/4"	35	25	74	34
φ63	100	114	13	φ35.5	φ23	φ16	15.2	9	30	31	45	22	16	M30*P1.5	22	82	35	90	20	Rc 1/4"	42	31	89	42
φ80	120	134	17	φ45	φ26	φ18	17.5	14	35	36	60	25	18	M39*P1.5	22	95	41	107	25	Rc 1/4"	45	41	109	52
φ100	140	160	17	φ56	φ29	φ19	19.5	14	39	41	75	33	18	M48*P1.5	25	111	52	128	30	Rc 3/8"	51	50	127	60

LA型鍵槽安裝尺寸 Keyway Dimensions For LA Cylinder Mounted

Unit:mm



內徑 Bore	平行鍵標稱b×h×L Key Dimension	b1	t1	r1
φ 20	8×7×40	8	4	0.25~0.40
φ 25	8×7×45	8	4	
φ 32	12×8×65	12	5	
φ 40	12×8×70	12	5	
φ 50	14×9×80	14	5.5	
φ 63	16×10×100	16	6	
φ 80	18×11×120	18	7	
φ 100	18×11×140	18	7	

活塞受壓面積表 Cylinder Effective Area Table

《 計算式 / Formula 》

$$F=A \times P \times \beta$$

F : 油缸出力(kgf) / Cylinder Force(N)

A : 活塞受壓面積(cm²) / Effective Area(mm²)

P : 使用壓力(kgf/cm²) / Operating Pressure(MPa)

β : 負載係數 / Load Rate

內徑 Bore Dia. (mm)	軸徑 Rod Dia. (mm)	單軸複動型 Single-Rod		雙軸複動型 Double-Rod	
		推力端 Push (mm ²)	拉力端 Pull (mm ²)	推力端 Push (mm ²)	拉力端 Pull (mm ²)
φ 20	φ 12	314	201	201	
φ 25	φ 14	491	337	337	
φ 32	φ 18	804	550	550	
φ 40	φ 22.4	1,257	863	863	
φ 50	φ 28	1,964	1,348	1,348	
φ 63	φ 35.5	3,117	2,127	2,127	
φ 80	φ 45	5,027	3,436	3,436	
φ 100	φ 56	7,854	5,391	5,391	

產品重量表 Cylinder Approximate Mass Table

Unit : kg

內徑 Bore	單軸複動型Single Rod-Double Acting								雙軸複動型Double Rod-Double Acting								磁簧 開關 單重 Sensor's Weight kg / pc
	一般型Normal Type				感應型Sensing Type				一般型Normal Type				感應型Sensing Type				
	SD		LA		SD		LA		SD		LA		SD		LA		
	基本重 Basic Weight	行程每1mm 增加重量 kg/mm	基本重 Basic Weight	行程每1mm 增加重量 kg/mm	基本重 Basic Weight	行程每1mm 增加重量 kg/mm	基本重 Basic Weight	行程每1mm 增加重量 kg/mm	基本重 Basic Weight	行程每1mm 增加重量 kg/mm	基本重 Basic Weight	行程每1mm 增加重量 kg/mm	基本重 Basic Weight	行程每1mm 增加重量 kg/mm	基本重 Basic Weight	行程每1mm 增加重量 kg/mm	
φ 20	0.650	0.013	0.645	0.012	0.650	0.013	—	—	0.835	0.014	0.828	0.013	0.835	0.014	—	—	0.032
φ 25	0.950	0.017	0.869	0.016	0.950	0.017	—	—	1.229	0.018	1.159	0.017	1.229	0.018	—	—	
φ 32	1.759	0.026	1.791	0.026	1.759	0.026	1.791	0.026	2.426	0.028	2.469	0.028	2.426	0.028	2.469	0.028	
φ 40	2.381	0.032	2.476	0.033	2.381	0.032	2.476	0.033	3.229	0.035	3.354	0.036	3.229	0.035	3.354	0.036	
φ 50	3.238	0.040	3.499	0.044	3.238	0.040	3.499	0.044	4.208	0.045	4.535	0.048	4.208	0.045	4.535	0.048	
φ 63	4.830	0.053	5.519	0.063	4.830	0.053	5.519	0.063	6.060	0.061	6.903	0.071	6.060	0.061	6.903	0.071	
φ 80	7.806	0.075	8.665	0.087	7.806	0.075	8.665	0.087	11.219	0.087	12.420	0.100	11.219	0.087	12.420	0.100	
φ 100	14.371	0.100	16.097	0.117	14.371	0.100	16.097	0.117	14.565	0.120	16.625	0.137	14.565	0.120	16.625	0.137	

《 計算式 / Formula 》 薄型油壓缸重量=基本重量+(行程×每mm增加重量)+(開關數量×開關重量)

Cylinder's weight=Basic weight+(Stroke×additional weight per mm)+(Q'ty of Sensor×Sensor's weight)